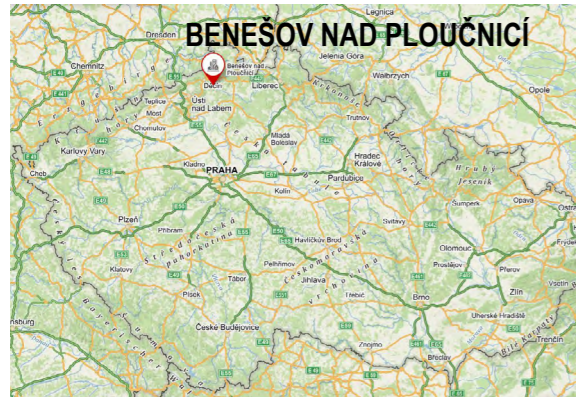




# ŠIRŠÍ VZTAHY

## VÝCHOZÍ PODKLAD PRO STUDII PROSTORU A NÁVRH OZELENĚNÍ PLOCH PŘED ZÁMKEM V BENEŠOVĚ NAD PLOUČNICÍ



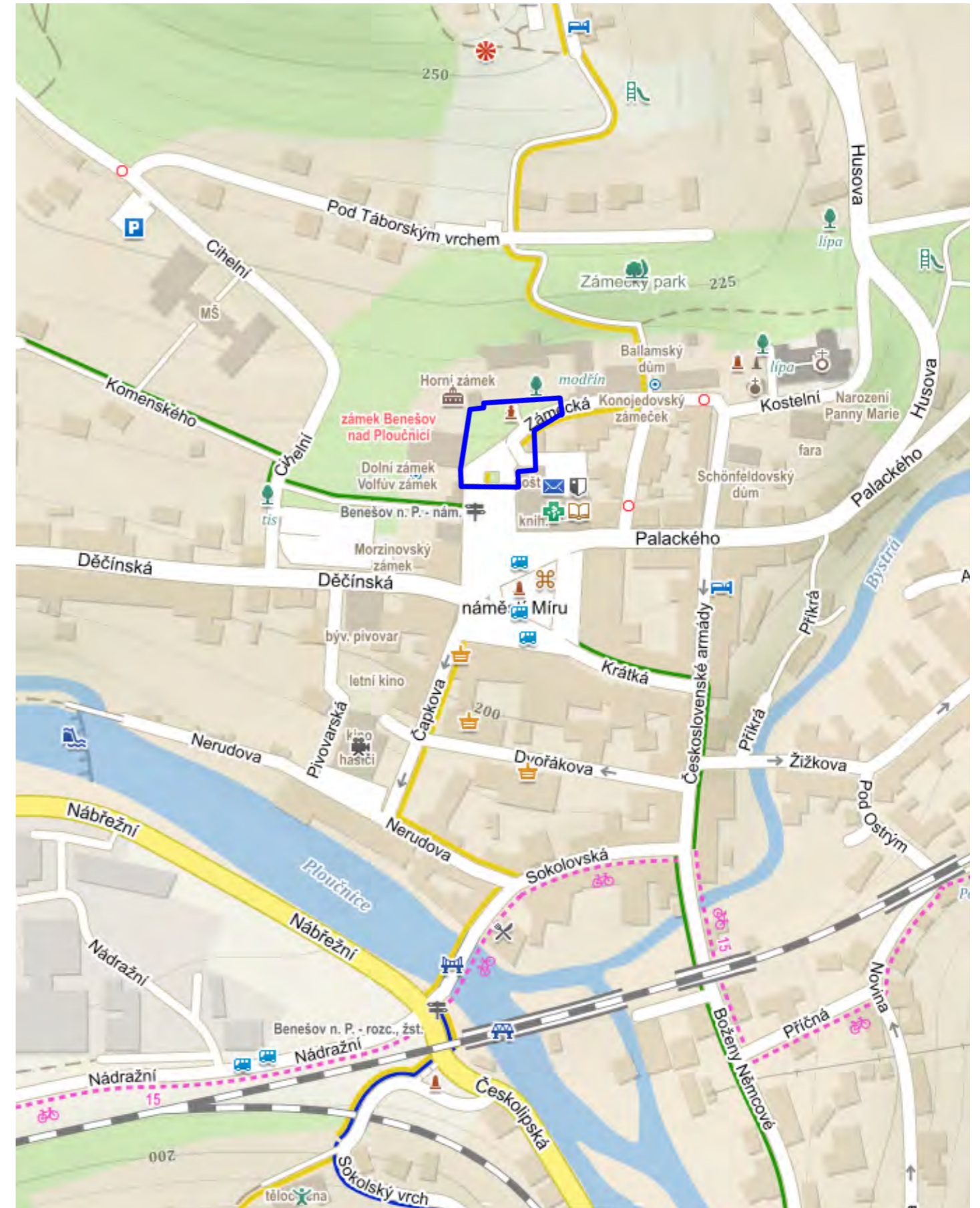
Umístění v rámci ČR



Umístění v rámci kraje (zdroj: mapy.cz)



Výřez z katastrální mapy podložené ortofotomapou s vyznačením řešené plochy (zdroj: cuzk.cz)



Turistická mapa okolí zámku Benešov nad Ploučnicí (zdroj: mapy.cz)



# FOTODOKUMENTACE STÁVAJÍCÍHO STAVU

VÝCHOZÍ PODKLAD PRO STUDII PROSTORU A NÁVRH OZELENĚNÍ PLOCH PŘED ZÁMKEM V BENEŠOVĚ NAD PLOUČNICÍ



stávající pískovcová zídka/sezení se zvoničkou



nevýrazný vstup k zámku; nevhodné umístění sousoší Kalvárie a informační tabule



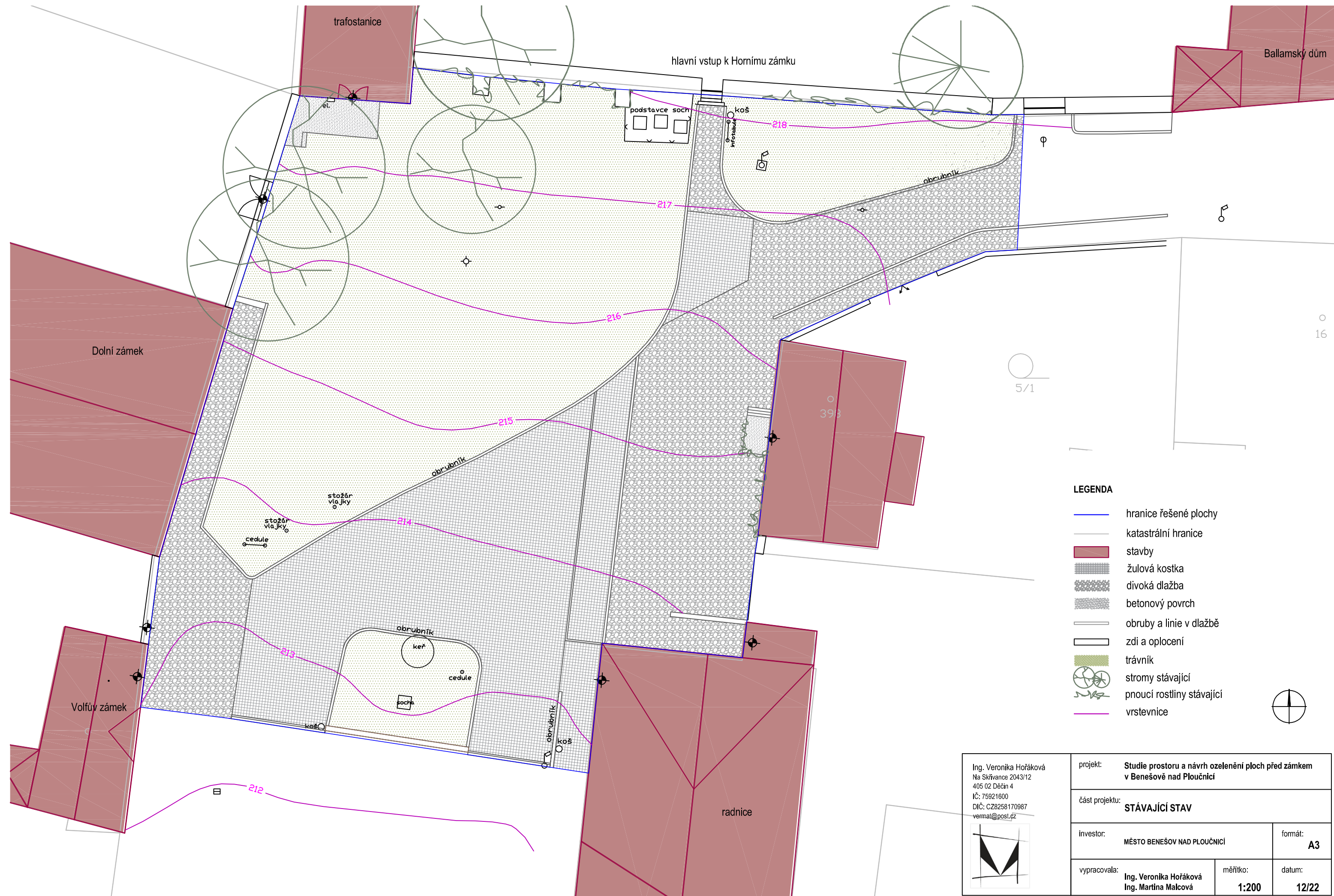
objekt trafostanice



nevhodně umístěné prvky (stožáry, odpadkový koš); pohled na trafostanici

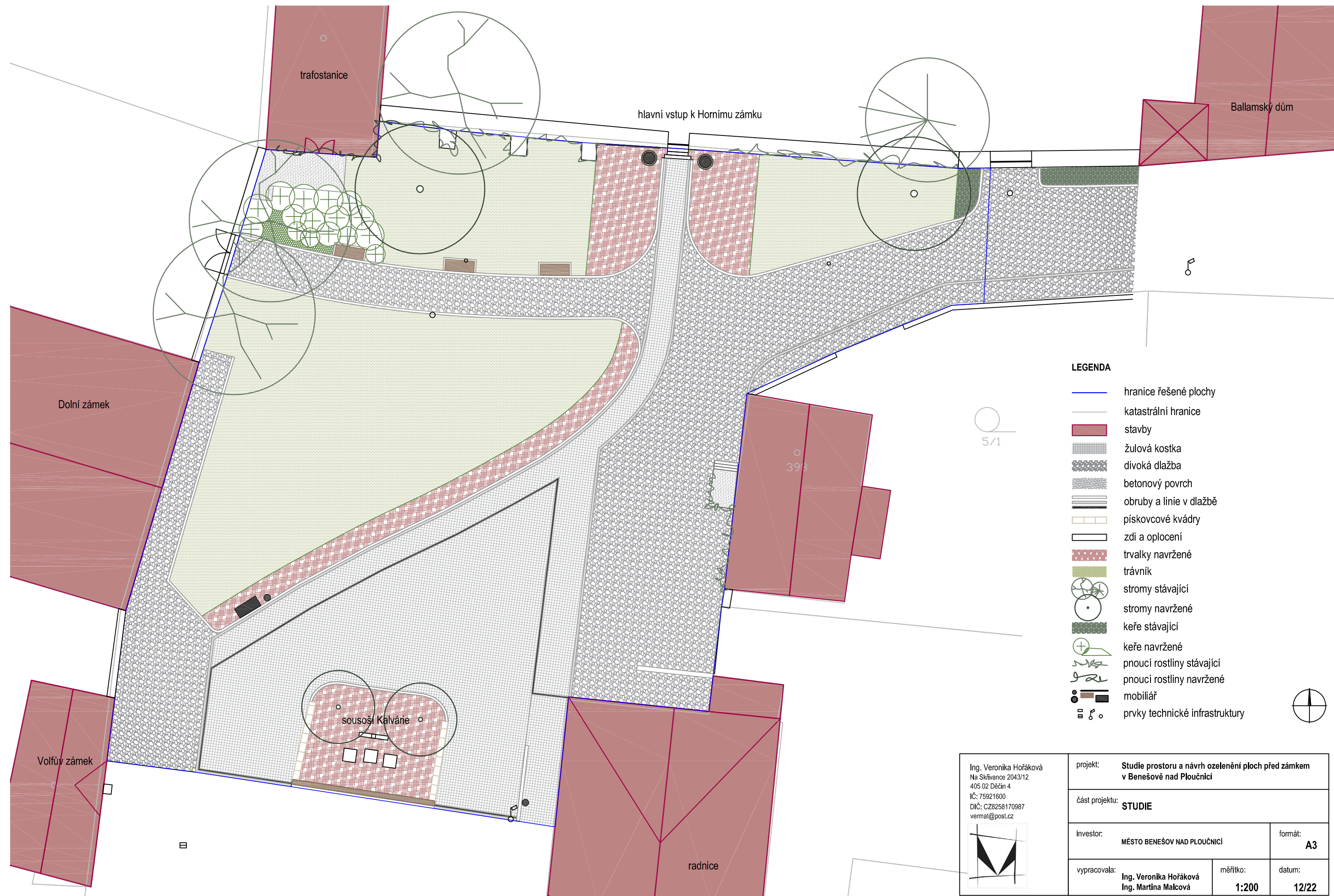


střídání dlažeb a druhů povrchů; chybějící cesta k boční bráně do zahrad



- LEGENDA**
- hranice řešené plochy
  - katastrální hranice
  - stavby
  - žulová kostka
  - divoká dlažba
  - betonový povrch
  - obruby a linie v dlažbě
  - zdi a oplocení
  - trávnik
  - stromy stávající
  - pnoucí rostliny stávající
  - vrstevnice

Ing. Veronika Hořáková Na Skřivance 2043/12 405 02 Děčín 4 IČ: 75921600 DIČ: CZ8258170987 vermat@post.cz	projekt: <b>Studie prostoru a návrh ozelenění ploch před zámekem v Benešově nad Ploučnicí</b>	
	část projektu: <b>STÁVAJÍCÍ STAV</b>	
	investor: <b>MĚSTO BENEŠOV NAD PLOUČNICÍ</b>	formát: <b>A3</b>
	vypracovala: <b>Ing. Veronika Hořáková Ing. Martina Malcová</b>	měřítko: <b>1:200</b> datum: <b>12/22</b>



- LEGENDA**
-  hranice řešené plochy
  -  katastrální hranice
  -  stavby
  -  žulová kostka
  -  divoká dlažba
  -  betonový povrch
  -  obruby a linie v dlažbě
  -  pískovcové kvádry
  -  zdi a oplocení
  -  trvalky navržené
  -  trávník
  -  stromy stávající
  -  stromy navržené
  -  keře stávající
  -  keře navržené
  -  pnoucí rostliny stávající
  -  pnoucí rostliny navržené
  -  mobiliář
  -  prvky technické infrastruktury

Ing. Veronika Hořáková  
 Na Skřivance 2043/12  
 405 02 Děčín 4  
 IČ: 75921600  
 DIČ: CZ8258170987  
 vermat@post.cz



projekt: <b>Studie prostoru a návrh ozelenění ploch před zámekem v Benešově nad Ploučnicí</b>	
část projektu: <b>STUDIE</b>	
investor: <b>MĚSTO BENEŠOV NAD PLOUČNICÍ</b>	formát: <b>A3</b>
vypracovala: <b>Ing. Veronika Hořáková Ing. Martina Malcová</b>	měřítko: <b>1:200</b> datum: <b>12/22</b>



# VIZUALIZACE 1/2

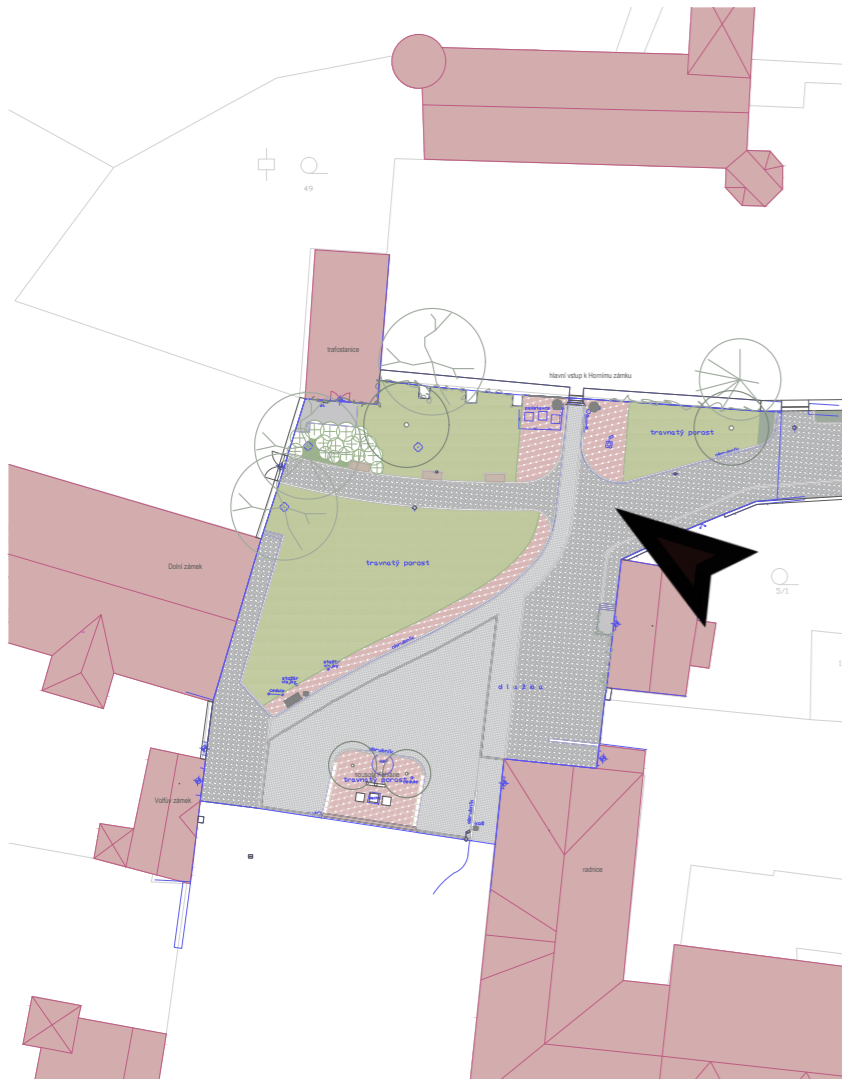
STUDIE PROSTORU A NÁVRH OZELENĚNÍ PLOCH PŘED ZÁMKEM V BENEŠOVĚ NAD PLOUČNICÍ





# VIZUALIZACE 2/2

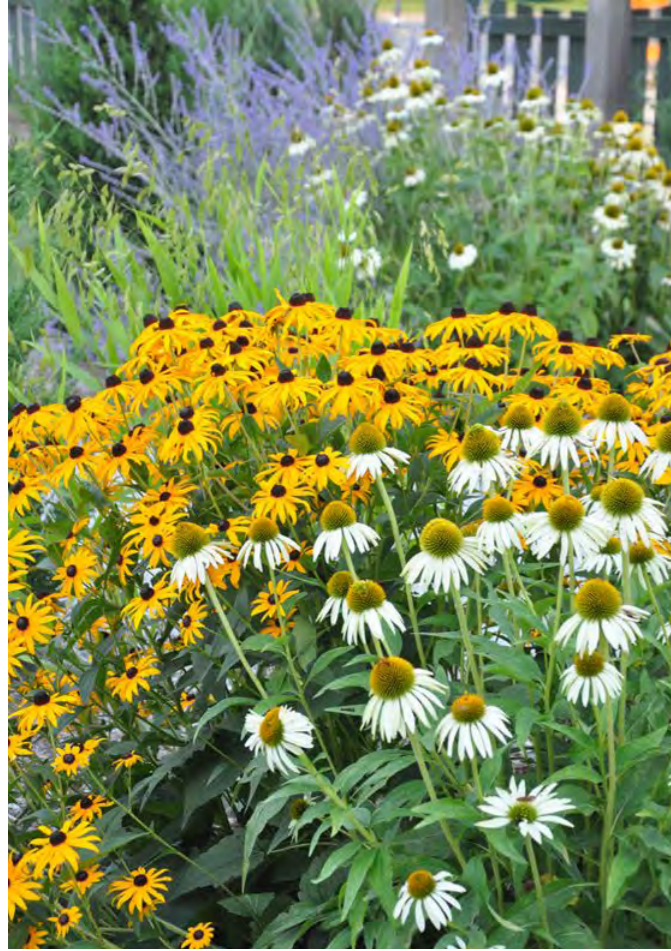
STUDIE PROSTORU A NÁVRH OZELENĚNÍ PLOCH PŘED ZÁMKEM V BENEŠOVĚ NAD PLOUČNICÍ





# INSPIRACE

## STUDIE PROSTORU A NÁVRH OZELENĚNÍ PLOCH PŘED ZÁMKEM V BENEŠOVĚ NAD PLOUČNICÍ



květinové záhony



stromková růže v nádobě

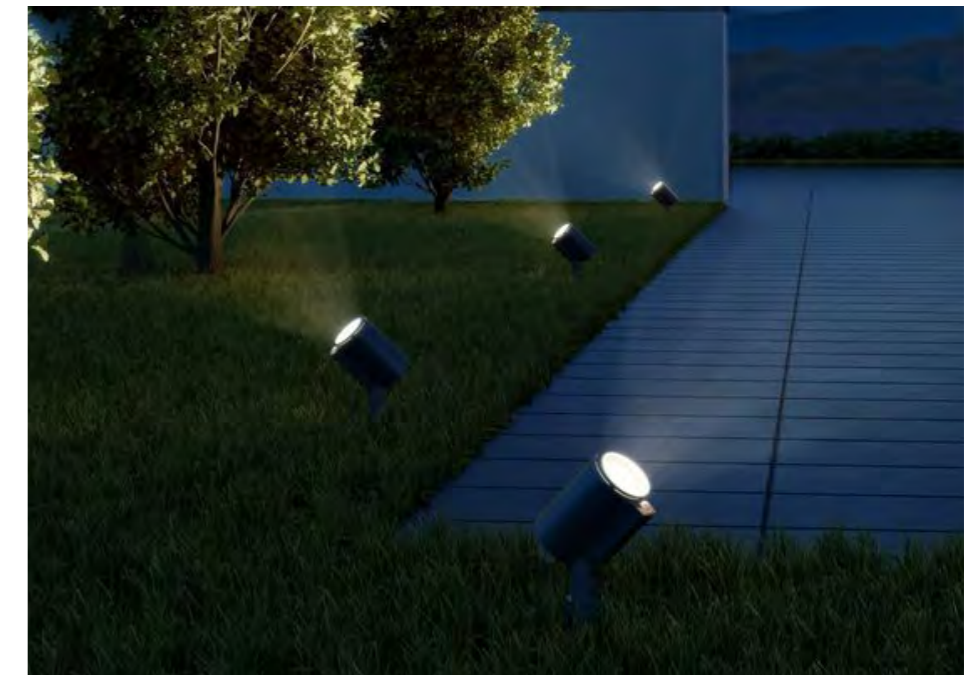
kovaný nápis

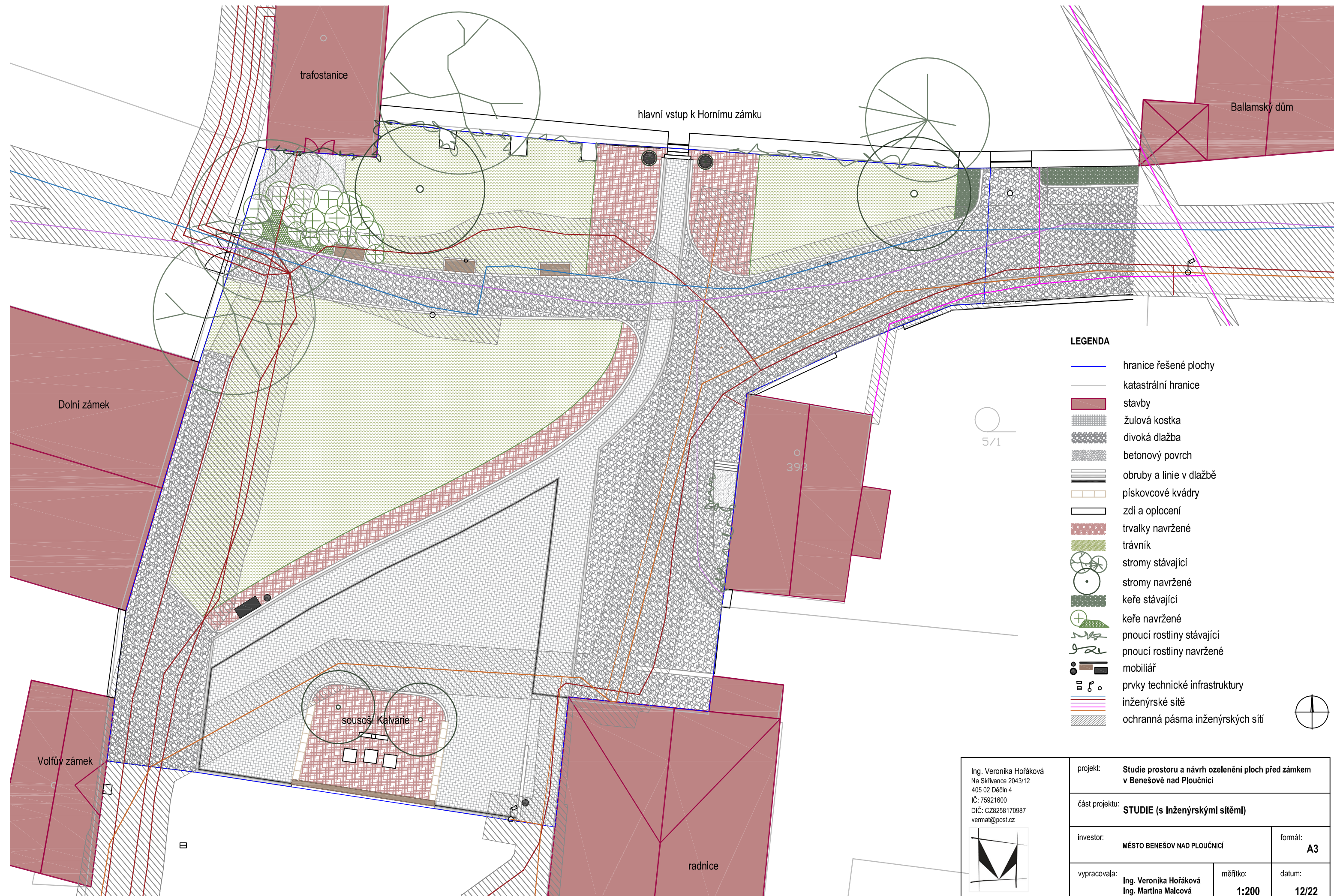


informační nosič



osvětlení reflektory

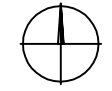





**LEGENDA**

-  hranice řešené plochy
-  katastrální hranice
-  stavby
-  žulová kostka
-  divoká dlažba
-  betonový povrch
-  obruby a linie v dlažbě
-  pískovcové kvádry
-  zdi a oplocení
-  trvalky navržené
-  trávnik
-  stromy stávající
-  stromy navržené
-  keře stávající
-  keře navržené
-  pnoucí rostliny stávající
-  pnoucí rostliny navržené
-  mobiliář
-  prvky technické infrastruktury
-  inženýrské sítě
-  ochranná pásma inženýrských sítí

5/1



<p>Ing. Veronika Hořáková Na Skřivance 2043/12 405 02 Děčín 4 IČ: 75921600 DIČ: CZ8258170987 vermat@post.cz</p> 	projekt: <b>Studie prostoru a návrh ozelenění ploch před zámekem v Benešově nad Ploučnicí</b>	
	část projektu: <b>STUDIE (s inženýrskými sítěmi)</b>	
	investor: <b>MĚSTO BENEŠOV NAD PLOUČNICÍ</b>	formát: <b>A3</b>
	vypracovala: <b>Ing. Veronika Hořáková Ing. Martina Malcová</b>	měřítko: <b>1:200</b>