

# BENEŠOVSKÉ NOVINY

Prosinec 92  
Číslo 12  
Ročník II  
2 Kčs

Adresa : Redakce BN, Městský úřad, Benešov n. Pl.



## INZERÁT

Městský úřad v Benešově nad Ploučnicí přijme do pracovního poměru pracovníka pro místní hospodářství.

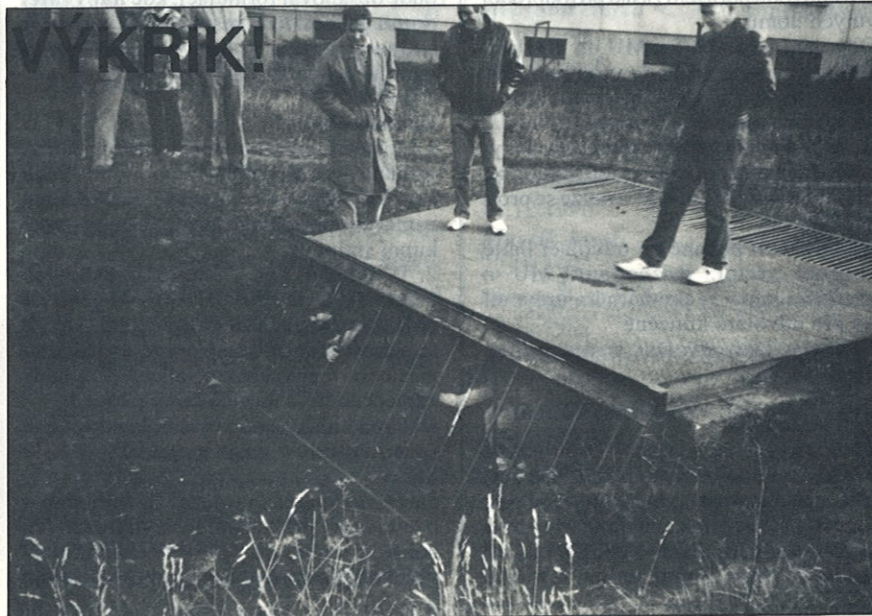
Nastup od 1.12.1992. Požadované vzdělání USO technického nebo ekonomického směru. Blíže informací podá tajemník MÚ, č. tel. 94 341.

## JIŘÍ DIENSTBIER

24.11.1992 v 16.00 hodin

na zámku v Benešově nad Ploučnicí. Zveme vás na vyjimečný večer s předsedou Občanského hnutí a bývalým ministrem zahraničních věcí.

Osobnost Jiřího Dienstbiera, a jeho ministerská činnost získaly Československu vážnost, respekt a zasloužily se o vstřícné a přátelské vztahy. Jeho názory na demokracii, evropskou politiku atd. - to bude jistě poslouchání, které obohatí naše občanské úvahy.



## BENEŠOVSKÉ SÍDLIŠTNÍ PODSVĚTÍ aneb mají si kde hrát?

Lidská blbost nezná mezí. Původně husté mříže pro zachytávání větvi v korytě potoka dnes v pohodě propustí dětskou postavu. Co všechno by se v prostorách pod sídlištěm dětem mohlo stát ..... Víte, kde je právě vaše ratolest ???

KA - ŠA

## Postupy a zásady realizace odprodeje obytných domů z vlastnictví obce Benešov nad Ploučnicí

### Článek I

#### Evidence a postup vyřizování žádostí

1. Evidence a vyřizování žádostí o odprodej obytných domů zajišťuje MÚ Benešov n. Pl. Žádosti se podávají písemně přes podatelnu MÚ na každý objekt, který byl schválen k prodeji městským zastupitelstvem, samostatně.

2. Návrh na odprodej obytných domů předkládá MÚ do jednání MZ. MZ rozhodne o tom, zda bude objekt odprodán.

3. Na základě souhlasu MZ požádá MÚ o zajištění zpracování znaleckého posudku, resp. dalších podkladů ( výpis z EN apod. ). MÚ Benešov n. Pl. seznámí uživatele bytů a nebyt. prostor v příslušném objektu se skutečností, že byl objekt schválen MZ k odprodeji.

4. Seznamy objektů s uvedením odhadní ceny a návrh předkládací ceny zpracuje MÚ a předloží k rozhodnutí MZ o výši předkl. ceny. Tyto seznamy s uvedením schválené předkl. ceny, příp. dalšími podmínkami odprodeje budou zveřejňovány na úřední desce MÚ a v tisku současně s termínem uzavírky žádostí.

5. Zveřejnění na MÚ bude v souladu se z. č.

367/1991 Sb. ve znění z. č. 485/1991 Sb. realizováno po dobu 30ti dnů tak, aby se k němu občané mohli vyjádřit, resp. předložit další žádosti. Na žádosti, podané po uplynutí stanovené lhůty nebude brán zřetel. Za den podání žádosti se považuje den příjmu podatelny MÚ.

6. Postoupení žádosti lze realizovat pouze v okruhu osob : rodiče, děti, vnuci, zeť, snacha, osvojitel, druh, družka, opatrovník. Jiné žádosti nebudou brány v úvahu.

### Článek II

#### Rozhodnutí o konkrétním kupujícím

O konkrétním kupujícím rozhodne MÚ podle těchto zásad :

#### A :

Objekt bude odprodán občanům v pořadí :

1. v případě dohody žadatelů - více nájemců bytů
2. v případě, že bude jediný žadatel - nájemce bytu

V tomto případě nebude brán zřetel na zájem žadatelů, kteří nejsou nájemci bytů. Pokud bude žadatelů více nájemců prodávajícího objektu a tito se nedohodnou

na společné koupi, bude postupováno formou dohodovacího řízení. ( viz dále ) Pokud nebude o uvedený objekt zájem ze strany nájemců bytů, bude postupováno podle bodu B.

#### B :

Objekt bude odprodán občanům v pořadí :

1. nájemcům nebytových prostor
2. ostatním zájemcům

Pokud bude více zájemců o odkoupení objektu, bude opět postupováno formou dohodovacího řízení.

#### Dohodovací řízení

Objekt bude odprodán žadateli, který stanoví nejvyšší nabídku. Současně se stanoví náhradníci dle pořadí nabídek. K dohodovacímu řízení budou pozváni všichni žadatelé. Dohodovací řízení se zúčastní zástupce MZ a zástupce MÚ. Dohodovací řízení uskuteční MÚ zpravidla do 60ti dnů od data uzavírky žádostí. S rozhodnutím MÚ bude vždy seznámeno MZ. MÚ dále vyrozumí písemně všechny občany zařazené do seznamu o rozhodnutí o prodeji obytných domů. Městský úřad může rozhodnutí ve sporné věci přenést na MZ.

V případě, že k poslednímu dni zveřejnění

objektu na úřední desce nebude zaevidována žádná žádost o odprodej objektu, bude zveřejněn prodloužen o další měsíc. Pokud ani po tuto dobu nebude zájem o objekt, předloží MÚ nejbližšímu zasedání MZ návrh na snížení předkl. ceny.

### Článek III

#### Odvolání vůči rozhodnutí MÚ

1. Odvolání vůči rozhodnutí MÚ o kupci, může podat pouze ten, který byl zařazen do seznamu žadatelů o odprodej obytného domu a členové MZ. Odvolání lze podat pouze z důvodu porušení zásad pro odprodej obytných domů.

2. Odvolání se podává u MÚ do 10ti dnů ode dne, kdy bylo rozhodnuto o kupci. V odvolání musí být uvedeny důvody odvolání, jinak k němu nebude přihlíženo.

3. Odvolání má odkladný účinek do doby, než MZ o napadeném rozhodnutí rozhodne. Rozhodnutí MZ je konečné a nelze se proti němu odvolat.

4. Na odvolání podané po odvolací lhůtě se nebere zřetel. Rozhodnutí MÚ o konkrétním kupci je po marném uplynutí lhůty pro odvolání konečné.

5. Dnem podání odvolání je den příjmu podatelnou MÚ.

### Článek IV

#### Kupní smlouva

1. Nedostaví-li se vybraný kupující na výzvu MÚ na odbor výstavby a ŽP do 14ti dnů po doručení rozhodnutí, bude objekt odprodán náhradnímu žadateli.

2. Žadatel určený jako kupující zajistí vyhotovení řádné kupní smlouvy a to u

subjektu, který si sám vybere : v termínu do 30ti dnů od vyrozumění. Zajištění vyhotovení této kupní smlouvy může po dohodě provést i prostřednictvím MÚ za podmínky, že dohodnutá cena bude navýšena o fixní částku 3. 000,- Kčs k zabezpečení nejnětějších nákladů spojených s vyhotovením této kupní smlouvy. Kupní cena se dále navýší o výši správních poplatků spojených s převodem nebo přechodem nemovitosti.

3. Nutnou podmínkou pro podpis kupní smlouvy a její platnost je, že kupní smlouva bude obsahovat formulaci, kde **nabyvatel domu je povinen respektovat nájemní smlouvy včetně nebytových prostor a ostatní práva z nich vyplývající.**

### Článek V

#### Způsob platby

1. U objektů, kde jsou pouze bytové prostory, je stanovena předkládací / prodejní / cena na 60% odhadní ceny. Tato částka bude zaplacená do jednoho měsíce od registrace kupní smlouvy.

2. U objektů, kde jsou kromě bytových prostor též nebytové prostory, je cena objektu stanovena ve výši odhadní ceny. Z této ceny bude 50% zaplacen do jednoho měsíce od registrace, zbývajících 50% bude zaplacen do 6 měsíců od registrace.

Další podmínky za kupované objekty budou specifikovány v kupní smlouvě.

#### Sleva :

Na žádost kupujícího může MÚ rozhodnout o vrácení prokazatelně vynaložených nákladů / max. do výše 15% kupní ceny objektu / na opravy fasády, vchodů, oken

apod. a to v případě, že práce budou provedeny do 12 měsíců od registrace kupní smlouvy. Podmínkou úlevy je provedení oprav podle požadavků stavebního úřadu. **Tyto zásady byly schváleny MZ dne 17. 11. 1992.**

*Odhadní ceny prodáváných objektů budou průběžně zveřejňovány na vývěskách MÚ do konce listopadu 1992. Všem přihlášeným zájemcům o koupi domu bude doručen odhad poštou. Prodej zveřejněných objektů bude realizován 14.1.1993.* (bez záruky)

## BENEŠOV NAD PLOUČNICÍ - REGENERACE CENTRA

Městský úřad v Benešově n. Pl. zadal u SAUL Liberec zpracování Návrhu územního plánu zóny Benešova n. Pl. regenerace centra. Vymezení území je tvořeno centrem města s koncentrací občanského vybavení, výroby, nebytových prostor, přestárlého i starého historického i novějšího bytového a domovního fondu. Hlavní kompoziční zásady regenerace :

- zachování historické uliční osnovy
- dokončování a doplnění historické prostorové skladby
- rekonstrukce a modernizace stáv. domov. fondu
- ochrana objektů v památkové péči
- zhodnocení stávajícího městského zeleného systému jeho úpravami a doplněním
- dopravní zklidnění historického jádra - vč. pěší zóny
- regenerace pobřežních partií řeky Ploučnice a jejich zpřístupnění

Na základě tohoto návrhu svolává Okresní úřad referát ŽP Děčín veřejnoprávní projednání a to na den 10. prosince 1992 v 10.00 hod. na MěÚ Benešova n. Pl. ve velké zasedací síni. Pokud Vás toto téma zajímá a máte zájem o bližší informace, můžete se tohoto jednání zúčastnit.

Hana Strnadová

# PLYNOFIKACE MĚSTA IV Etapa I.

Po několikaměsíční přestávce pokračují s informacemi o postupu plynofikace našeho města.

### Etapa I.

První etapu plynofikace tvoří vysokotlaká přípojka, regulační stanice, středotlaké plynovody a přípojky. V I. etapě jsou navrženy plynovody v následujících ulicích a do blízkosti následujících objektů: Děčínská ul. ve směru od Děčína až po křižovatku s ul. Bezručovou, Bezručova, Vilová, ul. k lávce, sídliště, Benar 05, bývalá prodejna O. Z. na sídlišti, Kovos, sportovní hala, nová ZŠ, část Českolipské ul., Sokolský vrch až po most přes Ploučnici, Benar 02, PŘ, 01. Náklady na I. etapu jsou propočteny na 24 280 100,- Kčs. Z této částky by měl, dle usnesení vlády ČR č. 443/91 a č. 166/92, hradit VTL přípojku (asi 17.mil.Kčs) stát. Na zbývající část bude muset sdružit prostředky město s podnikatelskými subjekty ve městě. Zatím proběhlo jednání se zástupcem st.p. Benar, panem Vojtěchem, na kterém byla dohodnuta spoluúčast podniku na financování plynofikace města. Ze sdružených prostředků budou hrazeny STL přípojky na hranici pozemku spotřebitele nebo k obvodové zdi objektu spotřebitele, pokud tvoří hranici. Vlastní pilíř nebo skříňku, kde bude umístěn hlavní uzávěr, regulační armatura a plynoměr, si již bude hradit spotřebitel sám. Sám si též bude hradit nízkotlakou část od regulační armatury, včetně

regulační armatury a hlavního domovního uzávěru. Plynoměr je majetkem obsluhovatelské organizace - Severočeských plynáren, spotřebitel jej neplatí. V současné době máme na I. etapu zpracováno zadání stavby a bylo zahájeno územní řízení. Pro zpracování dalšího stupně projektové dokumentace - projektu stavby, je nutné zajistit konkrétní spotřebitele plynu.

Proto žádám všechny zájemce o napojení na plynovodní síť z celého města, o vyplnění dotazníku, který Vám bude zaslán poštou a jeho doručení na MÚ. Pro Vaší představu Vám předkládám základní informace o plynofikaci.

### 1. Roční spotřeby zemního plynu jednotlivých spotřebičů

vaření (sporák)	130 - 180 m3/rok
ohřev teplé vody (TUV)	350 - 450 m3/rok
vytápění bytu v činžovním domě	1100 - 1500 m3/rok
vytápění rodinného domku	1800 - 3000 m3/rok

### 2. Ceny plynu - stávající

a) pro obyvatelstvo odběr	
do 900 m3/rok	2.80Kčs/1m3
nad 900 m3/rok	1.65Kčs/1m3
paušální sazba	88,-Kčs/měsíc
b) pro právnické a podnikající fyzické osoby	
3,05 Kčs/m3 + 46,- Kčs/ měsíčně	

### 3. Investiční náklady (ceny s daní)

Projekt plynofikace	500 - 1 500,- Kčs
Regulátor tlaku plynu	2 000 - 3 000,- Kčs
Cena potrubí od hl. uzávěru	400 - 500,- Kčs
Totéž bez zemních prací	150 - 200,- Kčs
Rozvod plynu v rod. domku	4 000 - 6 000,- Kčs
Plynový sporák	3 700 - 4 300,- Kčs
Plynový zásobníkový ohřívač vody	
Průtokový ohřív. vody (karma)	3 400,- Kčs

### LITOTHERM

PZO 110 - 110 I (103)	11 500,- Kčs
PZO 160 - 160 I (203)	12 500,- Kčs
PZO 200-200 I (3 - 403)	13 500,- Kčs
Kombinovaný kotel pro vytápění a ohřev TUV	19 000,- Kčs

Totéž v zahraničním provedení 30 000,- Kčs

Plynový kotel úředního vytápění 9 000 - 13 000,- Kčs

Kotel	
RENOV 18 18kW	9 990,- Kčs
RENOV 29 29kW	11 060,- Kčs
EKOKONDENZ F225kW	25 000,- Kčs
KP 25 Z 25 kW	13 500,- Kčs

Instalace plynového spotřebiče včetně odvodu spalin 300 - 800,- Kčs/kWs

Vyložkování komína 500,- Kčs/m pilíř (skříňka) 1 000,- (500,-) Kčs

Dotazníky pro zájemce o plynofikaci budou též k dispozici v Trafice na Náměstí Míru v Benešově nad Ploučnicí a na MÚ - odbor výstavby a ŽP.

Ing. Miloš Kopecký

vedoucí odboru VŽP

## Petiční výbor pro přímou volbu prezidenta

Ve středu 11. listopadu 1992 v 17 hodin se ustavil petiční výbor pro přímou volbu prezidenta republiky. Jeho členy jsou: Věra Čáslavská, Dagmar Burešová, Jiří Dienstbier, Richard Falbr, Rudolf Hrušínský st., Ivan Klíma, Marta Kubišová, Klement Lukeš, Václav Malý, Anna Masaryková, Vladimír Petrus, Jan Šimsa, Jiřina Šiklová, Zdeněk Urbánek. Výbor zvolil svým mluvčím evangelického faráře Jana Šimsu. Vznikající český stát potřebuje legitimitu, odvozenou od vůle občanů. Přímou volbou prezidenta se občané budou moci aktivně zúčastnit zrodu nového státu.

Dnes i v budoucnosti volba hlavy státu nebude při přímé volbě závislá pouze na dobovém rozložení politických sil v zastupitelských sborech. Odlišná legitimita prezidenta a vlády tvoří lepší záruky demokratického vývoje. Výbor vyzývá občany, aby podepisovali tento text: Žádám, aby prezident republiky byl volen lidovým hlasováním.

*Pro benešovské občany budou podpisové archy k dispozici v trafice na náměstí, v Knize - ul. Čs. armády a na zámku.*

## SPORTOVNÍ RUBRIKA

V Benešově si kromě fotbalistů dobře vede i oddíl stolního tenisu. Hraje okresní přebor a v této sezóně dosáhl těchto výsledků:

20.10.	Kovo Děčín - Benešov	16:2
27.10.	Benešov - Kovo Děčín F	13:5
2.11.	Doprava Děčín - Benešov	11:7
6.11.	Obalex Jílové - Benešov	7:11
10.11.	Benešov - Doprava Děčín B	16:2

Jaroslav Štípek

## Pozvánka

Kulturní zařízení s. p. Benar na Taborském vrchu pořádá pro děti "Mikulášský disco karneval" s bohatou nadílkou písniček i sladkostí.

Srdčně zveme děti a rodiče v neděli 6. prosince od 14.00 hodin. Masky vítány - občerstvení zajištěno - vstupné zdarma.

Produkcí zajistí diskožokej Václav Šedivý a možná přijde i ...



Milan Kadleček  
Benar PŘ Benešov n. P.

## Co bude v příštím čísle BN

Příští číslo bude už silvestrovské, bude mít 8 stran v barevném provedení. Najdete v něm mimo jiné:

Velkou křížovku s neobvyklou tajenkou a výhrou pro jednoho z Vás

Fotografii benešovské záhady

Naše velké překvapení

Exkluzivní rozhovor s panem Dienstbierem a mnoho dalších článků, které ještě ani sami netušíme.

KA

## VODOMĚRY

Vážení občané!

Vzhledem k velkému počtu žádostí o instalaci vodoměrů u jednotlivých odběratelů bydlících v bytech Bytového družstva, jednotlivých podniků a města sdělujeme vám, že instalaci vodoměrů v bytech musí schválit majitel objektu. V případě kladného vyjádření si musí uživatel zakoupení vodoměru a jeho instalaci hradit sám ze svých prostředků. Majitel objektu si může vyhradit právo na instalaci určitého druhu vodoměru z důvodu údržby a cejchování.

**Orientační ceny:**

vodoměr pro studenou vodu 670,- Kčs  
vodoměr pro teplou vodu 670,- Kčs

**Doba cejchování:**

studená voda 9 let  
teplá voda 6 let

Ing. Václav Moravec  
ved. odboru VAK

## PODĚKOVÁNÍ

Mateřská škola Benešov děkuje firmě p. Feistnerové za finanční příspěvek 2.000,- Kčs, který věnovala našim dětem k vánocům.



Rádi bychom touto cestou poděkovali celému kolektivu restaurace MONACO KLUBU za organizování svatebních hostin. Nejen my, ale i hosté ze široka - daleka ocenili hezké prostředí, příjemnou obsluhu a zejména vynikající jídla. To vše napomohlo k dobré náladě a plné spokojenosti. Bylo to prostě perfektní! Ještě jednou děkuji

novomanželé Němcovi Heřmanov



Náš dík zasluží určitě i firma ELECOM /p. Jiří Moravec/ za sladkosti, kterými vybavila prvňáky 1. ZŠ do školy v přírodě. Cením si postoje p. Moravce, který převzal Drobnou provozovnu před dvěma měsíci a už nyní sám nabízí a uskutečňuje sponzorství naší škole.

Mgr. J. Špička  
ředitel ZŠ Komenského

## SPOLEČENSKÁ RUBRIKA

Městský úřad v Benešově nad Ploučnicí blahopřeje všem občanům, kteří se dožívají v měsíci prosinci 1992 svého životního jubilea.

70. let oslaví:

5.12.1992

**Benešová Zdeňka** Čs. armády 88

6.12.1992

**Jiráťová Herta** Smetanova 599

29.12.1992

**Stínal Josef** Sídliště 627

80. let oslaví:

6.12.1992

**Moravcová Antonie**, Táborský vrch 584

21.12.1992

**Mastík Josef**, Komenského 520

22.12.1992

**Matoušková Marie**, U studánky 61

10.12.1992

**Jiroušová Marta**, Zámecká 49 81 let

19.12.1992

**Adršová Anna**, Děčínská 30 81 let

30.12.1992

**Aichler Josef**, Palackého 372 82 let

*Všem oslavencům přejeme hodně zdraví, dobré pohody a osobní spokojenosti do dalších let.*

Eva Nováková

*Dne 17.12.1992 oslaví 60. narozeniny pan Josef Podešva. Do dalších let mu mnoho spokojenosti, zdraví a štěstí přejí manželka, děti a vnuky.*

*Dne 28.11.1992 oslaví manželé Šolínovi zlatou svatbu. Hodně zdraví a osobní pohody do dalších let společného života přejí dcery Staňa, Mirka a Hela s rodinami.*

*Dne 13.11.1992 jsme se naposledy rozloučili s naším drahým manželem, tatínkem a dědečkem panem Josefem Kloučkem.*

*Děkujeme všem, kteří se přišli naposledy rozloučit. Děkujeme též za projevy soustrasti a květinové dary.*

*Manželka a synové s rodinami.*

## UPOZORNĚNÍ!

na změnu návštěvních dnů v nemocnici v České Kamenici:

<b>pondělí</b>	15.00 - 16.00 hodin
<b>středa</b>	15.00 - 16.00 hodin
<b>pátek</b>	15.00 - 16.00 hodin
<b>sobota</b>	13.30 - 15.30 hodin
<b>neděle</b>	13.30 - 15.30 hodin.

Každý návštěvník si musí vzít s sebou přezuvky!

# PROGRAM MĚSTSKÉHO KINA

Prosinec 1992

2. středa 18 a 20 hod.

3. čtvrtek 18 a 20 hod. Ml. nepřístupno  
**WHORE - DĚVKA**

Americký širokoúhlý film v české verzi. Vše o mužích, sexu a životě.

Vstupné 16 a 18 Kčs

6. neděle 18 a 20 hod. Ml. přístupno  
**TOP GUN**

Moderní americká letecká vojenská technika, atraktivní prostředí, atraktivní herecké obsazení - to vše v americkém širokoúhlém filmu o výcviku vojenských elitních pilotů.

Vstupné 12 a 14 Kčs

9. středa 18 a 20 hod.

10. čtvrtek 18 a 20 hod. Ml. přístupno  
**KAMARÁD DO DEŠTĚ II  
/ PŘÍBĚH Z BROOKLYNU/**

Volné pokračování úspěšného českého filmu. Lukáš Vaculík a Sagvan Tofi v hlavních rolích. Holky, máte se na co těšit.

Vstupné 12 a 14 Kčs

13. neděle 18 a 20 hod. Ml. přístupno  
**LEPŠÍ BÝT BOHATÝ A ZDRAVÝ ...**

než chudý a nemocný, říká pan Jakubisko v novém slovenském filmu. Přijďte, nebudete litovat.

Vstupné 12 a 14 Kčs

16. středa 18 a 20 hod.

17. čtvrtek 18 a 20 hod. Ml. přístupno  
**NEBEZPEČNÝ ÚTĚK**

Americký širokoúhlý film. Vzrušující souboj s mafií na střeše uhánějícího expresu. To tu ještě nebylo ! Nebo že by jo ?

Vstupné 10 a 12 Kčs

OD 18. DO 31.12.  
**KINO NEHRAJE -  
DOVOLENÁ**



DĚČINSKÁ 19, 407 22 BENEŠOV NAD PLOUČNICÍ tel. 94 445

Každý problém je řešitelný. Jsme tu pro Vás a nabízíme opět něco nového :

## + Středisko ekonomických služeb :

- výklad daně z přidané hodnoty a všech ostatních druhů daní, jež jsou součástí nové daňové soustavy.
- výklad účetnictví roku 1993.
- administrativní práce pro širokou veřejnost : psaní na stroji, písemný styk se státními orgány, vyřizování veškeré korespondence, žádosti, inzertní koncepty a pod.

Možnost využití špičkové výpočetní techniky.

## + Středisko dopravy :

- dovoz hnědého uhlí požadovaného druhu přímo na zakázku.

## + Středisko sklenářství :

- nabídka všech druhů skel - ornament, Float, Elektrofloat, skleněné tvárnice, skla s drátěnou vložkou.
- nabídka čelních skel pro osobní (včetně zahraničních) a nákladní automobily.
- rámování obrazů, zrcadel, výšivek a pod. do rámu rozličných tvarů a variant dle Vašeho výběru.
- výroba akvárií

## + Středisko revizí a školení :

- školení svářečů.
- dodávky jednoduchých měřicích přístrojů pro kotelny jak domácí, tak i průmyslové.

Možnost využití pro všechna pracoviště, kde je nutné sledovat kvalitu a jakost vod.

**Zn. Bezkonkurenčně SUPERNÍZKÉ ceny.**

# INZERCE

## NEMÁTE JEŠTĚ VHODNÝ VÁNOČNÍ DÁREK ?

**DROGERIE**

Firma Feistnerová Renata

**VÁS ZVE K VÁNOČNÍMU NÁKUPU**

Kromě vánočních dárků si u nás levně nakoupíte čistící prostředky pro předvánoční úklid

**A ZÁBAVNOU PYROTECHNIKU PRO  
SLAVNOSTNÍ PŘÍLEŽITOSTI**

Těšíme se na Vaši návštěvu.

Od 12. 10. 1992 je v Benešově n. Pl. Žižkova ul. otevřena nová prodejna nábytku a bytových doplňků.

**Otevřeno**

PO - PÁ 9 - 12 hod 13 - 17 hodin.

Sobota 8 - 12 hod.

**Jaroslav Hofírek, Dolní Habartice 181**

Pekárna v Benešově oznamuje, že zahájila prodej teplého chleba i v neděli od 16.30 hod. až do 24 hodin. Pro účely nákupu chleba v neděli je nutné použít vchod ze dvora.

firma P + J

## FIRMA DAGMAR

vám nabízí služby nejen  
ve všední den, ale i v  
sobotu 7 - 17.00 hodin  
neděli 14 - 17.00 hodin

## OZNÁMENÍ OBČANŮM

S platností od 1. 12. 1992 jsou na městském úřadě na všech odborech včetně sociálního oddělení **úřední hodiny** takto :

**Pondělí** 8 - 11, 12 - 16.30 hod.

**Středa** 8 - 11, 12 - 16.30 hod.

**Pátek** 8 - 11 hod.

Úřední hodiny na živnostenském úřadě :

**Pondělí** 8 - 11, 12 - 15 hod.

**Středa** 8 - 11, 12 - 16.30 hod.

**Pátek** 8 - 11 hod.

Hledám starší paní, která by mi uvařila a vyprala. Nastěhování možné. Je mi 56 let.

V případě zájmu se přestěhuji do Benešova n. Pl.

Josef Beneš Valkeřice 146

Benešovské noviny

Sponzoruje MÚ v Benešově n. Pl.

Redakční rada:

D. Tesarčíková (ŠA), J. Špička (KA),

F. Slavík (EK).

Sazba a tisk PC Grafik Jílové, Přemyslova 8,

407 01 Jílové u Děčína.

Telefon (0412) 93 242